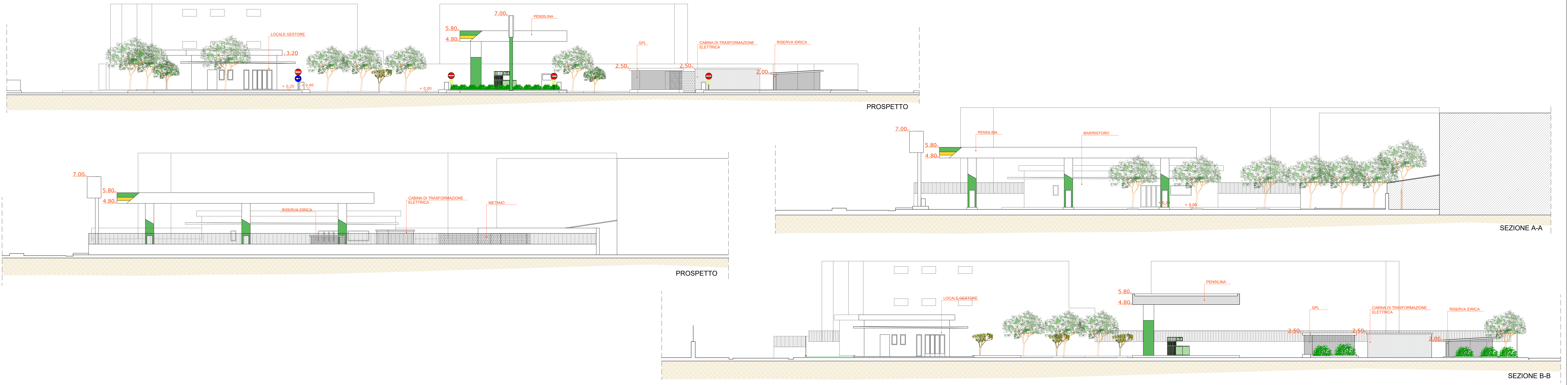
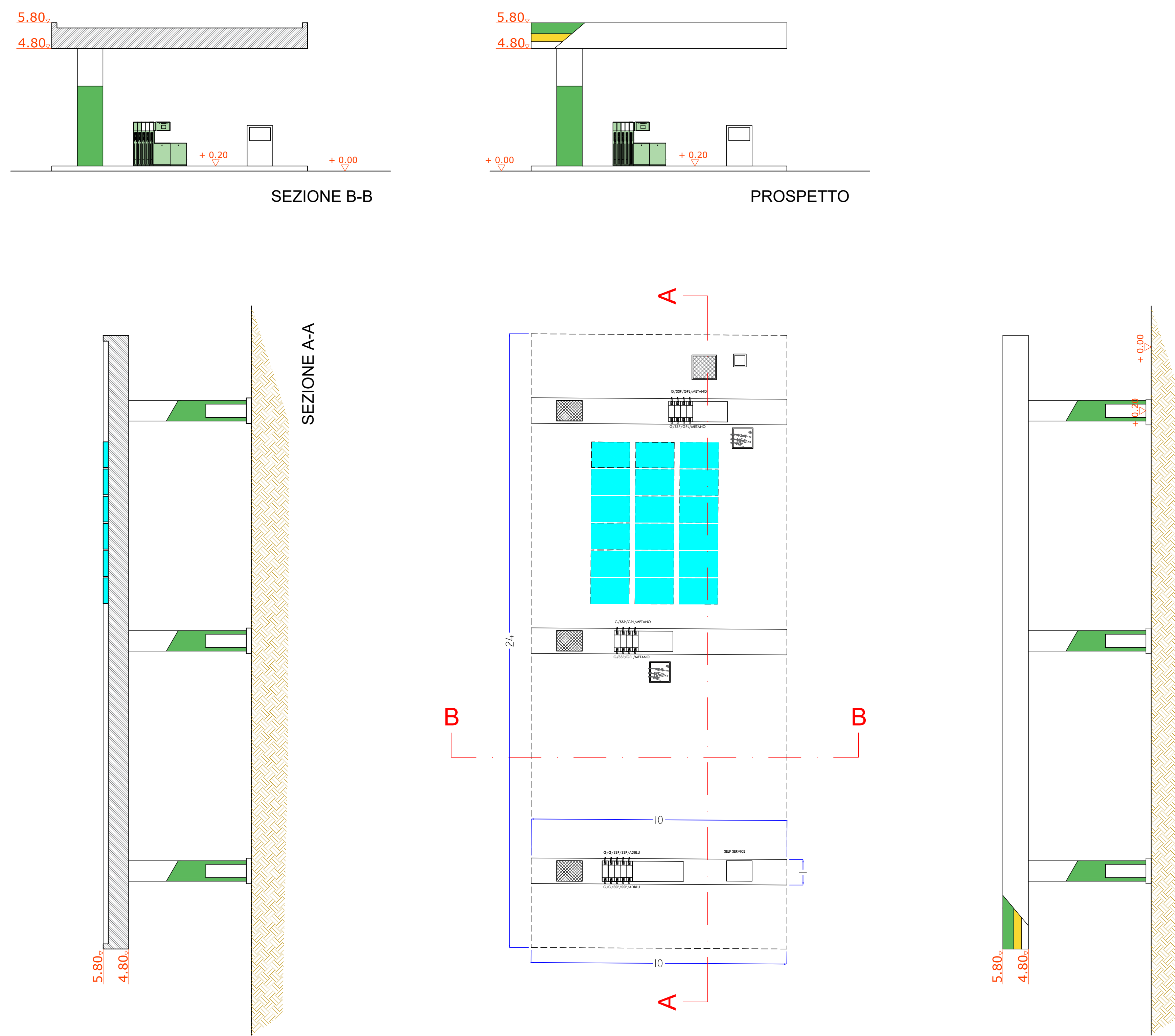


STATO DI PROGETTO _ PROSPETTI E SEZIONI PRINCIPALI _Scala 1:100



PARTICOLARE _ PENSILINA _ scala 1:100



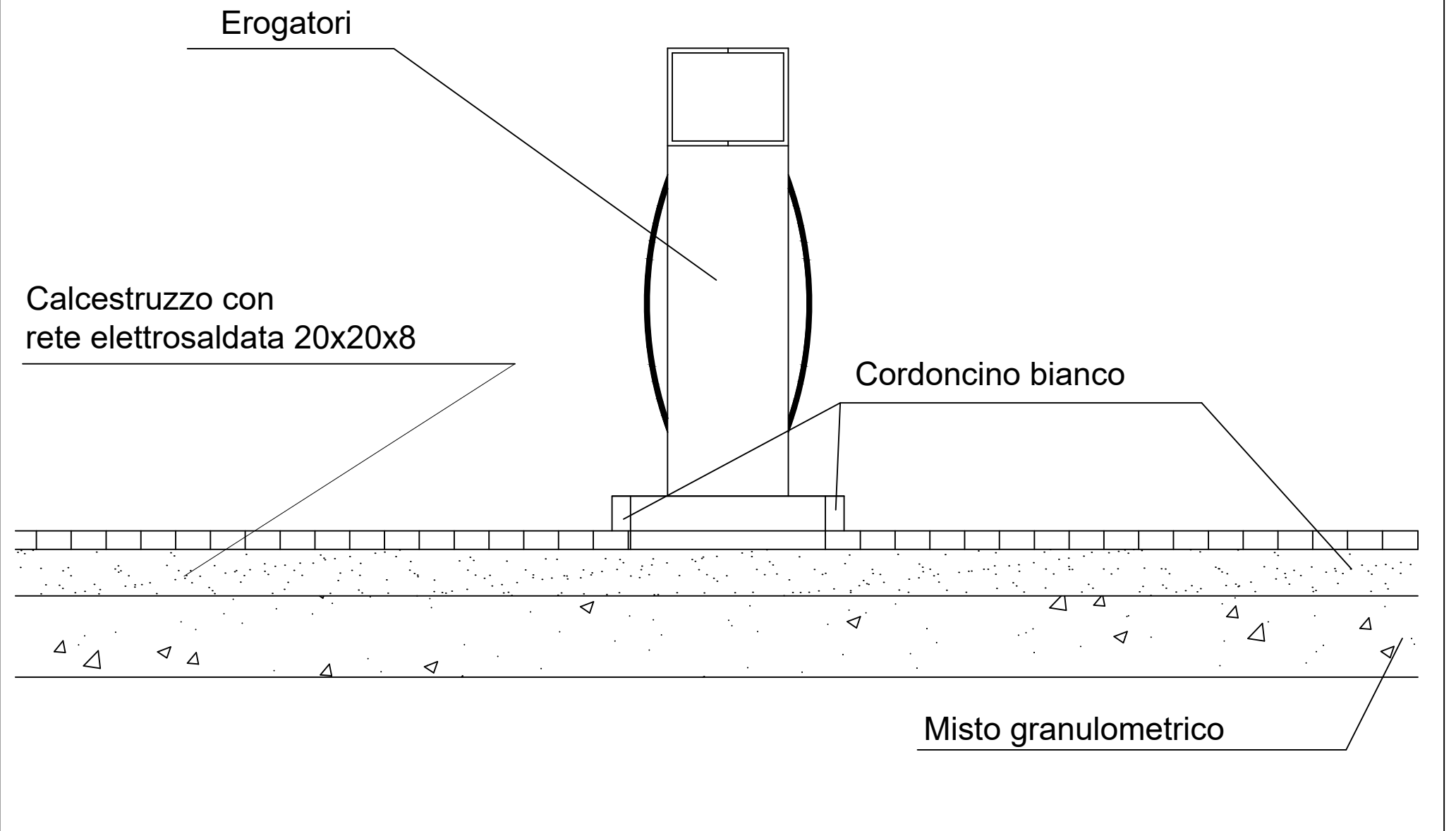
Specifiche pannelli

Cella	monocrystal
N° celle e connessioni	72 in serie
Tensione massima di sistema	600 V _{ac}
Corrente nominale dei fusibili	10A
Potenza di picco minima	175.8 W
Dimensioni (mm)	1575x826x46
Peso	17 kg
Conformità	CE, TUV
Temperatura di utilizzo (°C)	da -40 a +90
Temperatura di stoccaggio (°C)	da -40 a +90
Tensione di isolamento elettrico (V _{iso})	2000 max
Caratteristiche elettriche	
Tensione a circuito aperto	V _{oc} - 44.9 V
Tensione alla massima pot.	V _{mp} - 36.21 V
Corrente di corto circuito	I _{sc} - 5.15 A
Corrente alla massima pot.	I _{mp} - 5.11 A
Potenza di picco (P _{max})	P _{max} - 175.8 W
Efficienza della cella	η _{cell} - 17.1 %
Efficienza del modulo	η _{mod} - 14.2 %

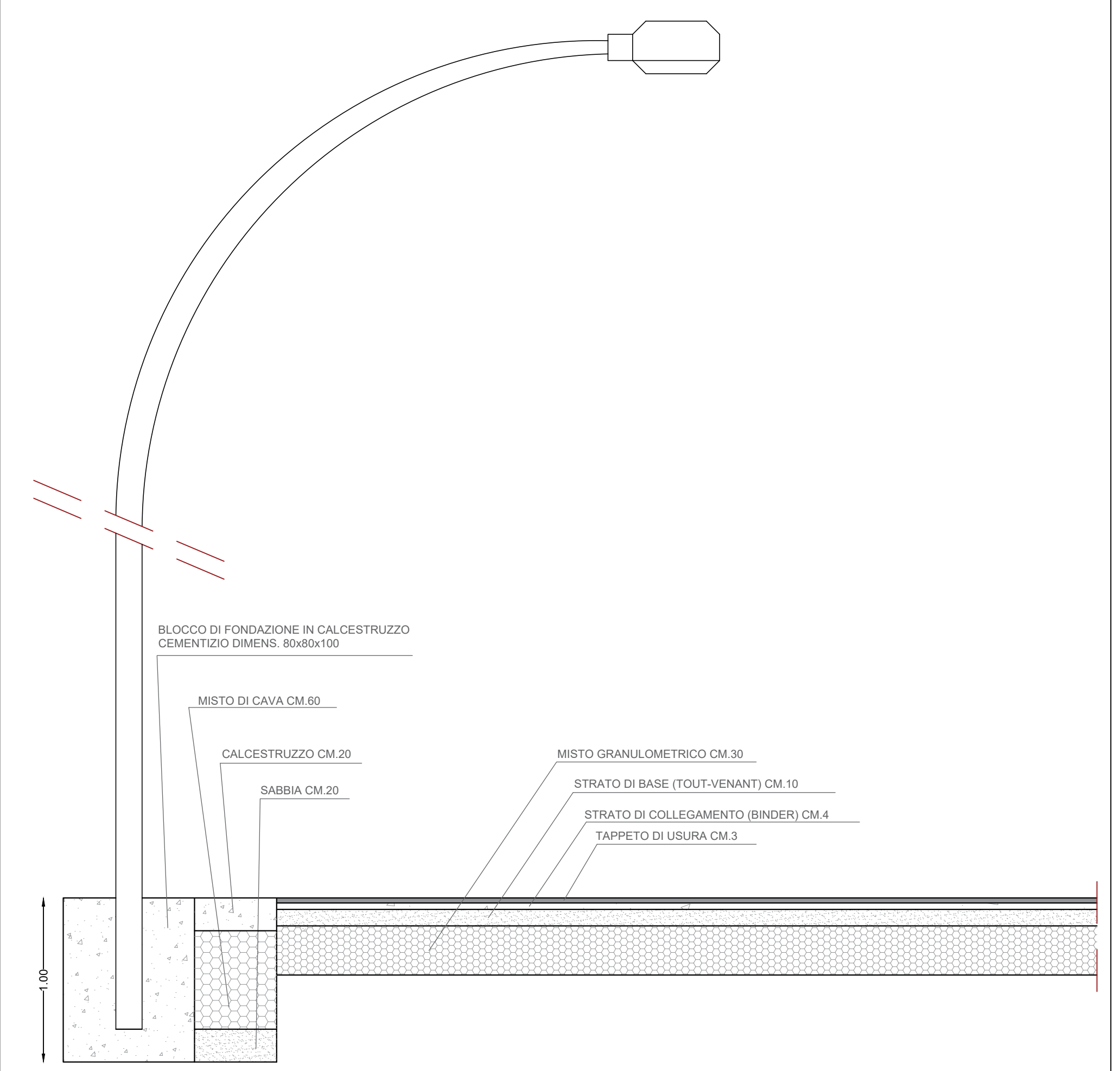
PARTICOLARE _ FABBRICATO _ scala 1:100



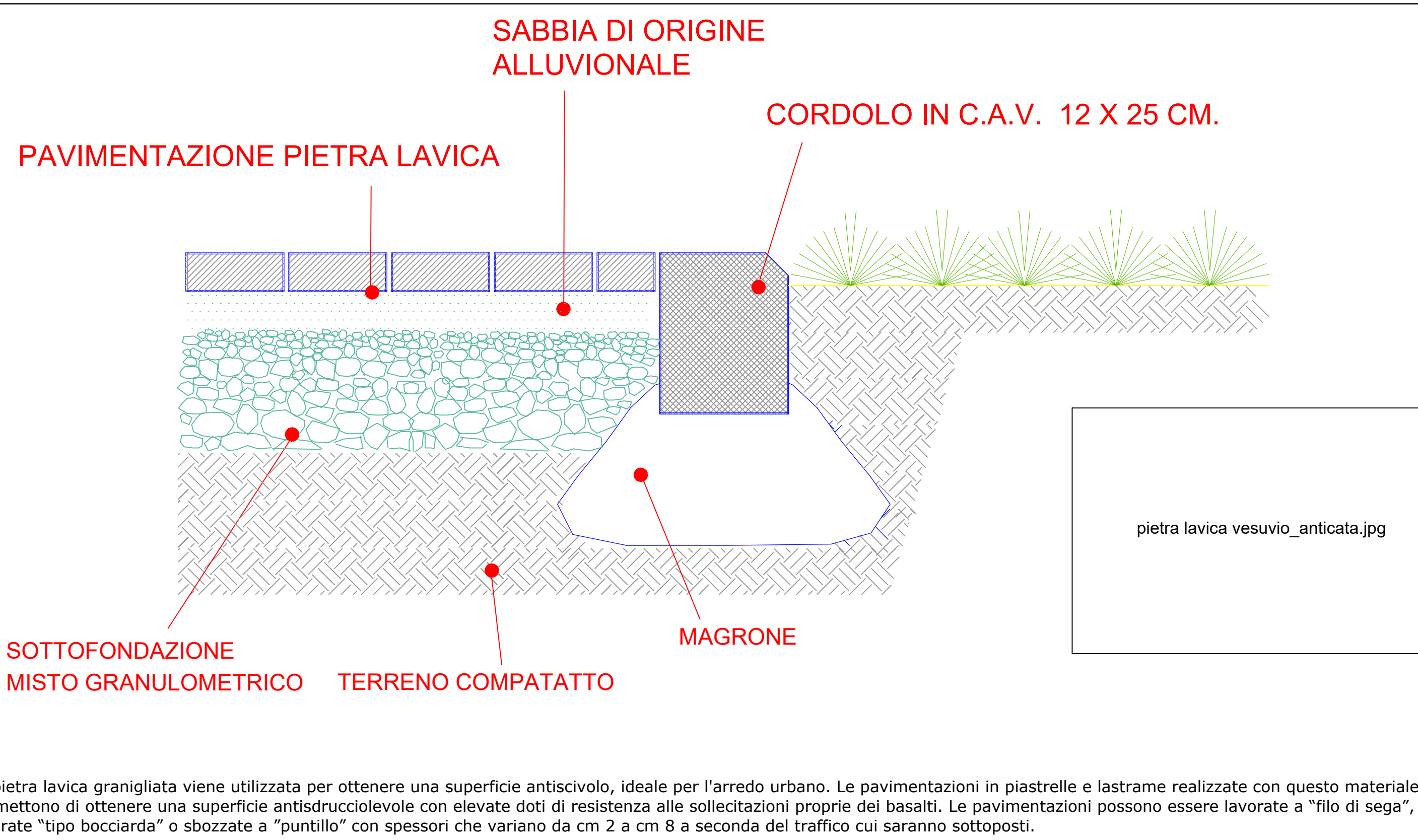
PARTICOLARE _ PIAZZALE EROGATORI



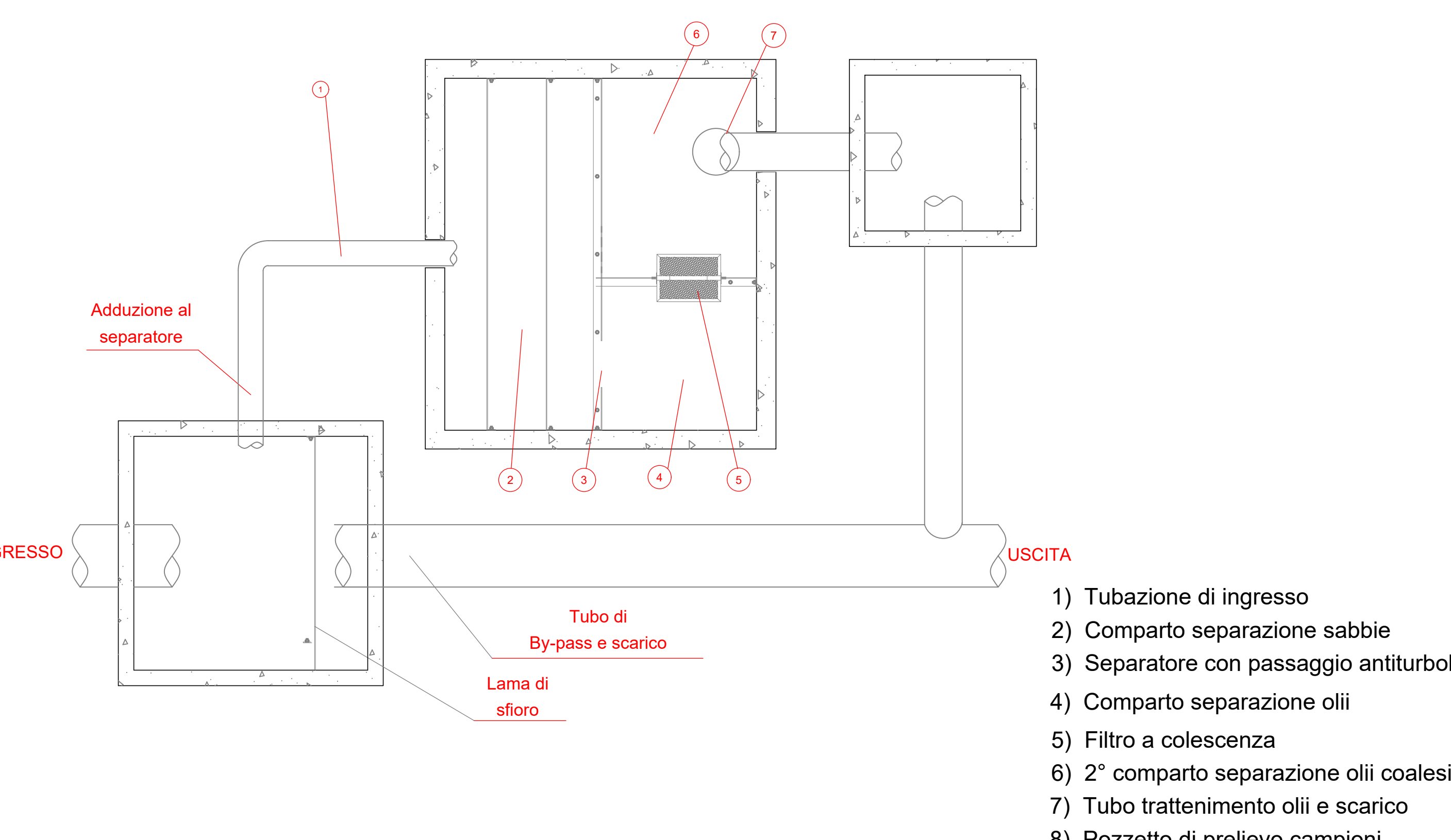
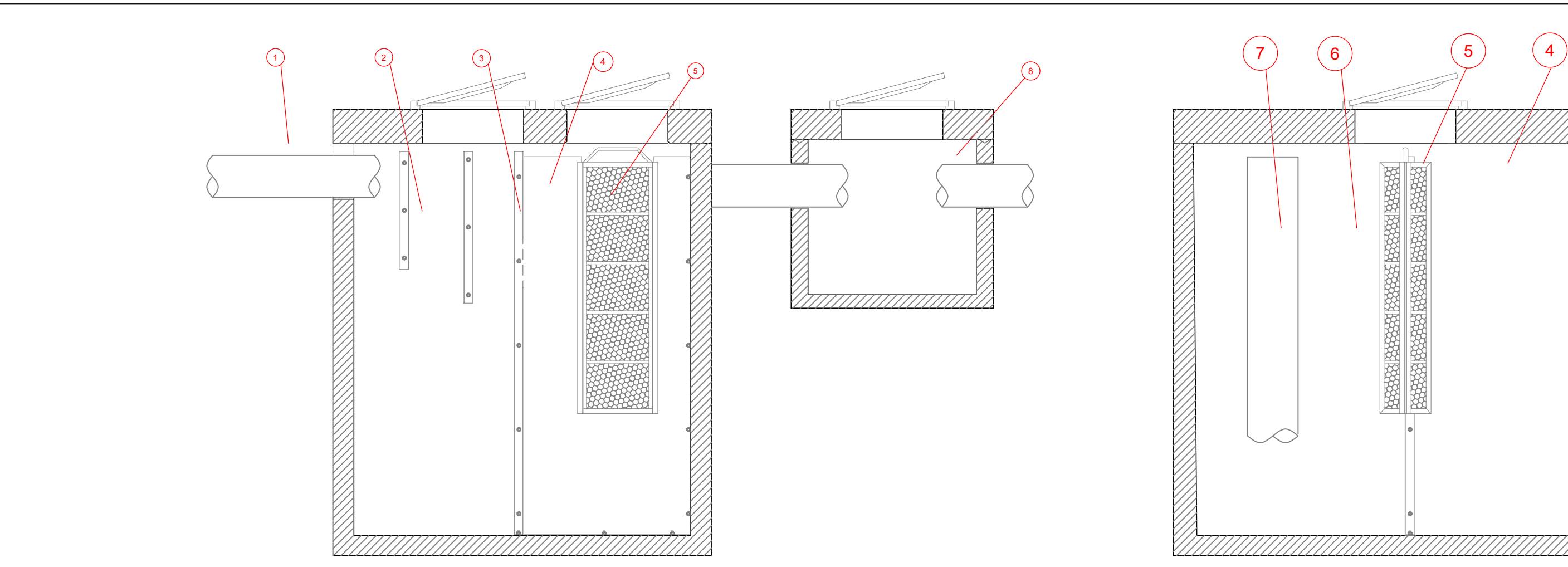
PARTICOLARE _ PIAZZALE E PALO ILLUMINAZIONE _ scala 1:25



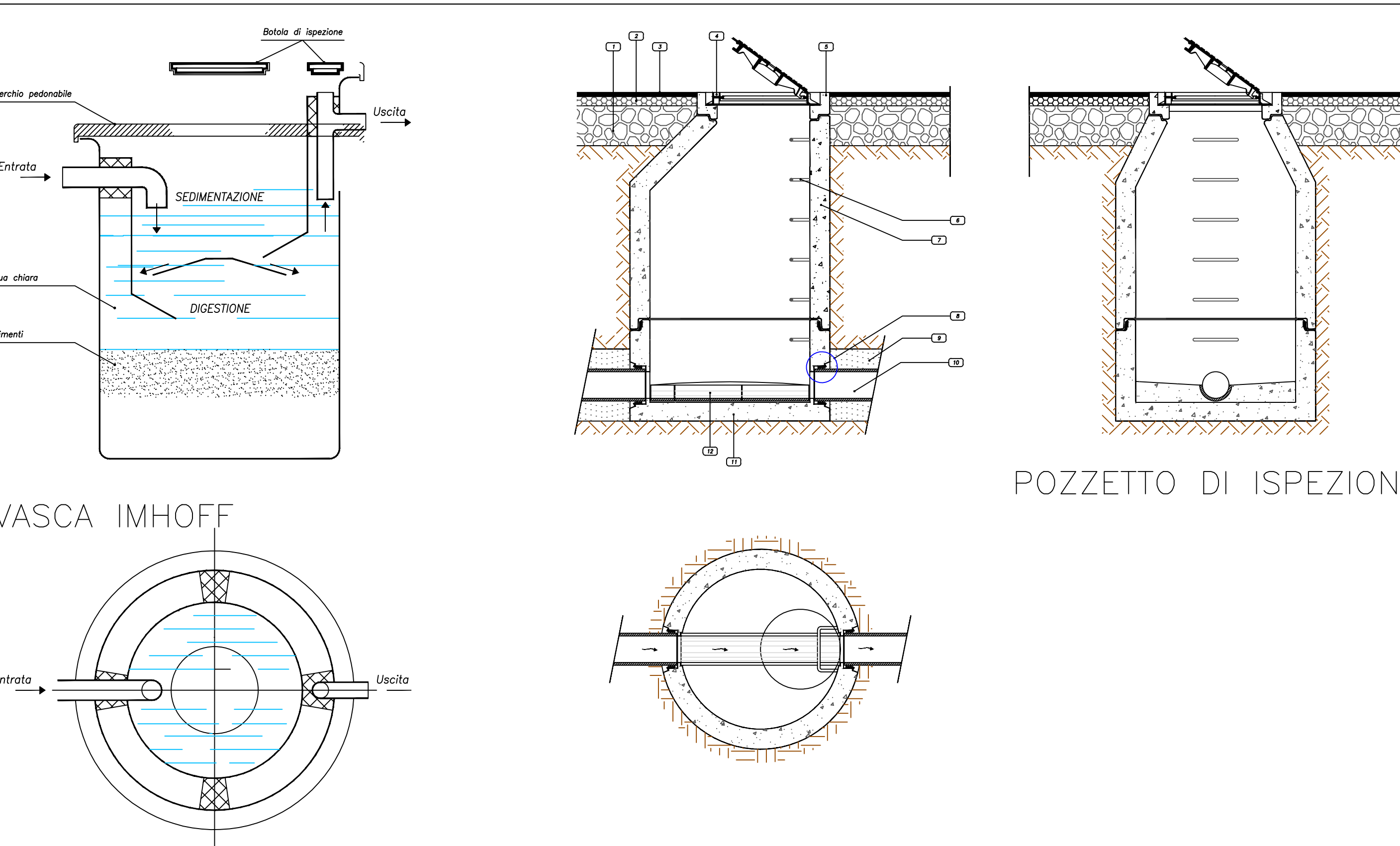
PARTICOLARE _ PAVIMENTAZIONE PENSILINA E SABBIAPIEDE LOCALE GESTORE



La pietra lavica granigliata viene utilizzata per ottenere una superficie antiscivolo, ideale per l'arredo urbano. Le pavimentazioni in piastrelle e lastre realizzate con questo materiale, permettono di ottenere una superficie antiscivolo con elevate doti di resistenza alle sollecitazioni proprie dei basalti. Le pavimentazioni possono essere lavorate a "filo di sega", lavorate "tipo boccarda" o sbazzate a "puntello" con spessori che variano da cm 2 a cm 8 a seconda del traffico cui saranno sottoposti.



PARTICOLARE _ SMALTIMENTO ACQUE



COMUNE DI GRUMO NEVANO
Provincia di Napoli

PIANO URBANISTICO ATTUATIVO DI INIZIATIVA PRIVATA
(L.R. n.16 del 22/12/2004 art.10 - Regolamento del 04/08/2011 art.10)
Costituzione di un impianto di distribuzione carburanti liquidi e gassosi, al sensi della legge n°133/2008, D.LGS n°32/98 e Regolamento della Regione Campania n°1/2012 e L.R. 21/04/2020 n.7 (Testo Unico su commercio) ubicato su suolo di proprietà privata, sito nel Comune di Grumo Nevano (NA), sito Via S. Domenico.

COMPARTO: ZONA F "SOTTOZONA ATTREZZATURE COLLETTIVE"

PROVENIENTE: NATALE ANGELO

CATASTALE: FOLLIO 4 - PILLA 17

TAVOLA: 54

ELABORATE:
- STATO PROGETTO
- PROSPETTI E SEZIONI PRINCIPALI
- PARTICOLARI

PROTOCOLLO:
IL PROVENIENTE:
IL TECNICO:
AGGIORNAMENTO:
DATA:
NOVEMBRE 2023

SCALE:
1:100
1:200
1:500

RAPPORTI AEREOILLUMINANTI